

COVID-19 – Teresina-PI

Painel situacional

28ª semana epidemiológica

(11 a 17 de julho de 2021)

COE

FMS
Fundação Municipal
de Saúde

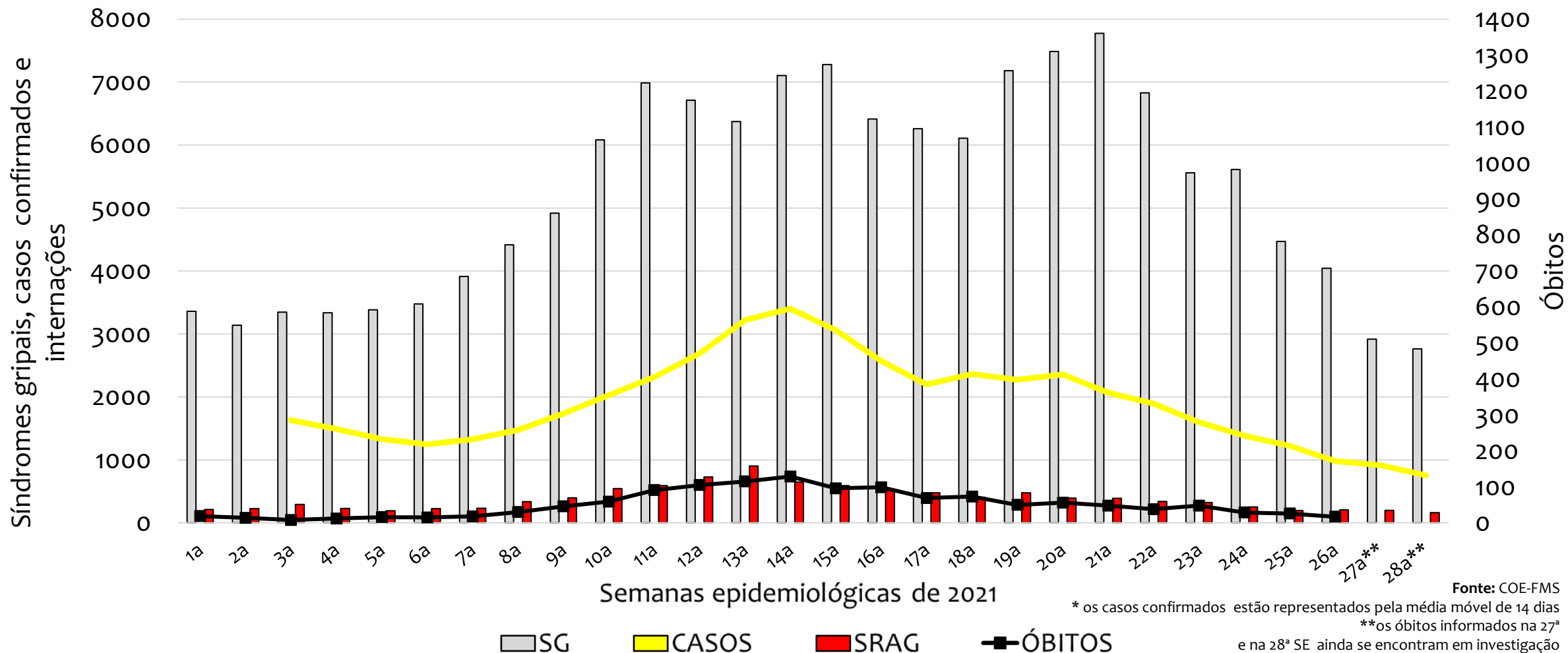


Prefeitura de
Teresina

Uma gestão integrada com o povo.



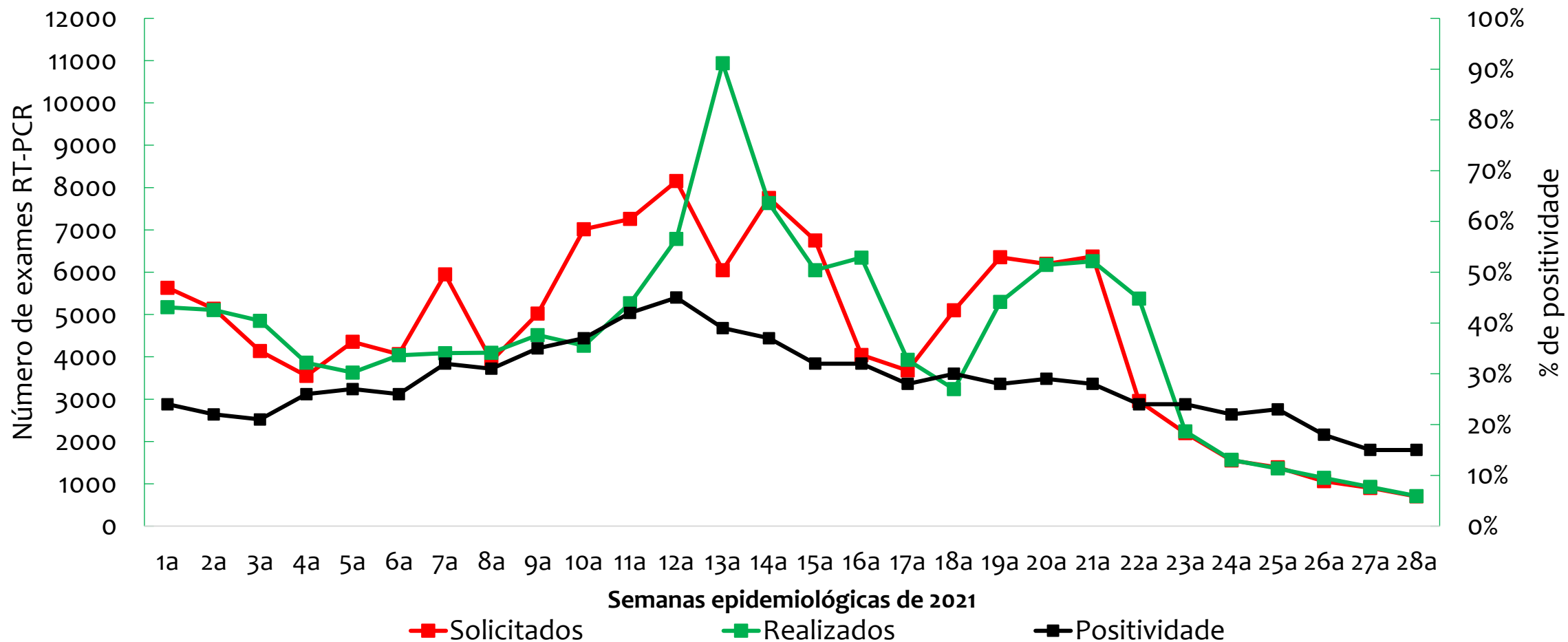
Atendimentos por síndrome gripal (SG), casos confirmados* (COVID-19), internações por SRAG e óbitos** por COVID-19



Fonte: COE-FMS
 * os casos confirmados estão representados pela média móvel de 14 dias
 **os óbitos informados na 27ª e na 28ª SE ainda se encontram em investigação

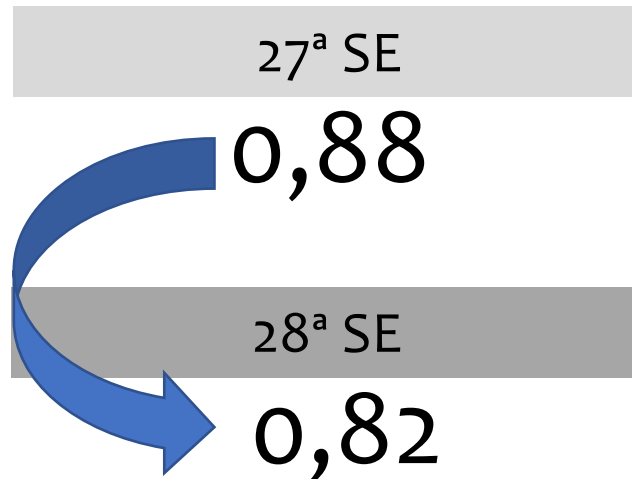


Exames RT-PCR SARS-CoV-2 de Teresina (LACEN-PI)

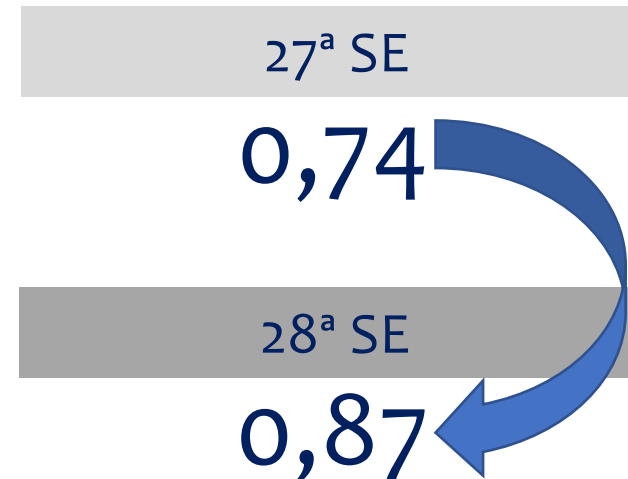


Número básico / efetivo de reprodução – COVID-19 (média-móvel de sete dias)

R_0 – casos confirmados

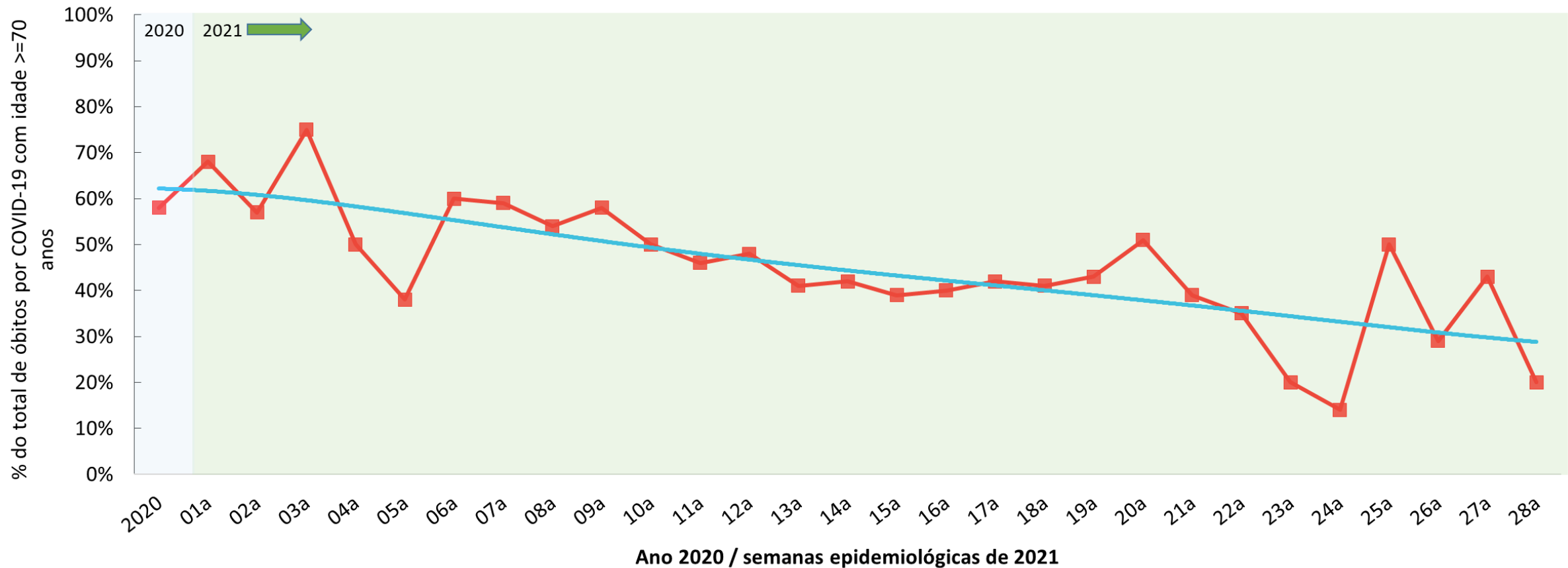


R_0 – atendimentos por SG





Percentual de óbitos de pacientes com idade ≥ 70 anos dentre o total de mortes por COVID-19 em 2020 e em cada semana de 2021.



Indicadores comparativos 27ª => 28ª SE*

Síndromes gripais	↓ - 05%
Casos confirmados*	↓ - 18%
Internações – SRAG	↓ - 18%
Óbitos**	↓ - 35%
Solicitações RT-PCR	↓ - 22%
Positividade RT-PCR	≡ estável em 15%
R_0 (casos)***	< 1,0
R_0 (atendimentos)***	< 1,0

Fonte: COE-FMS

* queda na média móvel

**os óbitos foram comparados entre as duas últimas SE com dados já consolidados (25ª e 26ª)

*** média móvel de sete dias

COE



FMS
Fundação Municipal
de Saúde

Yara Aguiar
Coordenadora geral

Heryka Moraes
Enfermeira

Walfrido Salmito
Coordenador médico

Marilene Oliveira
Enfermeira

Kelsen Eulálio
Médico - infectologista

Sunamita Máximo
Enfermeira

Norma Cavalcanti
Médica - infectologista

Wesllany Santana
Enfermeira

Marcelo Vieira
Neurologista / virologista

Giancarlo Passos
Analista de sistemas